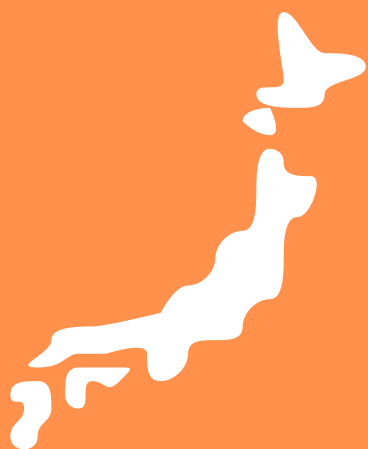


Quy định ứng phó với đại dịch Covid-19

NHẬT BẢN



Cập nhật ngày 30/11/2021

1,726,765

Ca nhiễm

7,707,494

Ca khỏi bệnh

18,270

Ca tử vong

Đối với người đang ở Nhật



Xét nghiệm được BHYT chi trả

Cho ca nghi nhiễm có chỉ định của bác sĩ



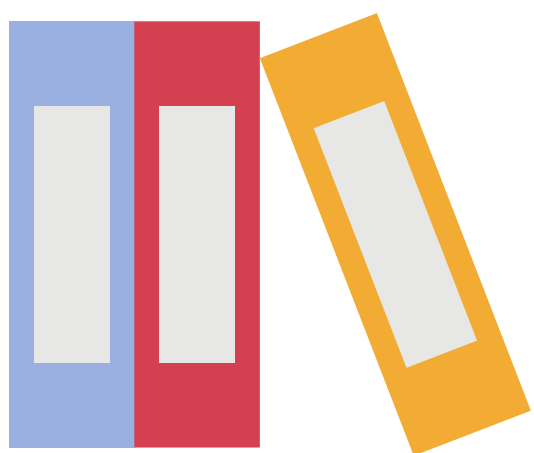
Cần tránh (3Cs)

Không gian đóng
Nơi đông người
Tiếp xúc gần

Do nguy cơ lây lan của biến chủng Omicron, người nước ngoài không được phép nhập cảnh vào Nhật Bản cho đến khi có thông báo mới. Vợ chồng, con cái của công dân Nhật Bản và người nước ngoài được xác nhận tình trạng cư trú có giấy phép tái nhập cảnh trước khi rời Nhật Bản sẽ được nhập cảnh.

GỌI 0120-761-770 để được hỗ trợ các thông tin về tiêm phòng COVID-19

Tổng đài tiếng Việt từ 10:00-19:00



Chính sách tiêm phòng COVID-19

- ✓ Tất cả các công dân Nhật Bản và người nước ngoài cư trú hợp pháp được tiêm vắc xin COVID-19 miễn phí
- ✓ Tiêu chí được ưu tiên tiêm vắc xin COVID-19 dựa trên độ tuổi và các yếu tố khác
- ✓ Việc tiêm vắc xin COVID-19 phải có sự đồng thuận của người được tiêm



Tình trạng khẩn cấp được dỡ bỏ do số ca nhiễm COVID -19 giảm

Quy định tự cách ly đối với công dân Nhật Bản trở về nước



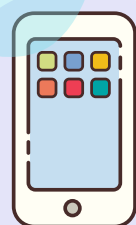
Xét nghiệm PCR 72h trước khi xuất cảnh và tại sân bay đến.



Không sử dụng phương tiện công cộng 14 ngày kể từ khi nhập cảnh.



Tự cách ly 3-10 ngày sau khi nhập cảnh tùy thuộc vào nơi xuất phát có nguy cơ cao về biến chủng Omicron.



Cài đặt và cập nhật ứng dụng truy vết Cocoa.

Android

iOS



Tổ chức Di cư Quốc tế (IOM)
Tòa nhà Xanh Liên Hợp Quốc
304 Kim Mã, Ba Đình, Hà Nội, Việt Nam
+84 24 38 500 100
hanoi@iom.int