

ĐÀI LOAN (TRUNG QUỐC)

Cập nhật ngày 30/11/2021

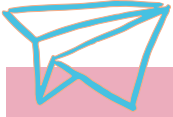
16,601 8,406,970 848



GỌI ĐƯỜNG DÂY NÓNG
1922

Ca nhiễm Ca được Ca tử vong
 xét nghiệm

Khi có triệu chứng của COVID-19 như sốt, ho, mất vị giác/ khứu giác, khó thở...



NHẬP CẢNH



Người nhập cảnh tại sân bay phải có giấy chứng nhận xét nghiệm RT-PCR âm tính với COVID-19, cấp trong vòng 3 ngày làm việc trước khi lên máy bay

- ✓ Đeo khẩu trang y tế mọi lúc khi đi ra ngoài. Tránh sử dụng phương tiện công cộng nhiều nhất có thể.
- ✓ Lựa chọn Chương trình cách ly A, B hoặc C tùy thuộc vào việc bạn đã tiêm đầy đủ vắc xin COVID-19
- ✓ Sử dụng điện thoại di động dùng sóng viễn thông để cập nhật vị trí của bạn.
- ✓ Tự theo dõi sức khỏe trong vòng 7 ngày sau khi cách ly.



CÁCH LY BẮT BUỘC 14 NGÀY

Trong trường hợp bạn

mới nhập cảnh

hoặc

từng tiếp xúc gần với ca nhiễm

Chương trình cách ly C: bạn đã hoàn thành đầy đủ 2 mũi vắc xin COVID-19 trước khi nhập cảnh 14 ngày

- ✦ Đặt chỗ tại các cơ sở cách ly tập trung
- ✦ Các chương trình cách ly:
Chương trình cách ly A: 14 ngày cách ly tại khách sạn và 7 ngày tự theo dõi sức khỏe
Chương trình cách ly B: 10 ngày cách ly tại khách sạn, 4 ngày cách ly tại nhà và 7 ngày tự theo dõi sức khỏe
Chương trình cách ly C: 7 ngày tại cơ sở cách ly tập trung/khách sạn, 7 ngày cách ly tại nhà và 7 ngày tự theo dõi sức khỏe
- ✦ Cách ly tại nhà: đảm bảo nguyên tắc một người một phòng nếu sống chung với gia đình, với điều kiện thành viên trong gia đình đã tiêm đầy đủ 2 mũi vắc xin COVID-19 trước đó ít nhất 14 ngày



TỰ THEO DÕI SỨC KHỎE



Thường xuyên rửa tay với **xà phòng** hoặc **dung dịch sát khuẩn** có chứa cồn.



Theo dõi, ghi lại **hiệu độ cơ thể**, tình trạng sức khỏe, các hoạt động thường ngày, **2 lần 1 ngày**.



Tránh đi tới những **nơi công cộng**. Luôn **đeo khẩu trang** khi đi ra ngoài.



Trả lời **tin nhắn** yêu cầu **cập nhật tình hình sức khỏe**.

Chi phí phòng cách ly tại các cơ sở cách ly tập trung hoặc khách sạn do bạn tự chi trả

